

О КОМПАНИИ



АЛМАЗ-НЕФТЕСЕРВИС

является производителем полнокомплектных установок электроцентробежных насосов для добычи нефти, а также нефтепогружного кабеля.

Предприятие оказывает услуги по прокату и сервисному обслуживанию погружного и наземного оборудования для нефтедобычи.

В СОСТАВЕ ЗАВОДА ИМЕЮТСЯ:

- Цех металлообработки
- Механосборочный цех с участком производства резинотехнических изделий
- Цех производства и ремонта погружного оборудования
- Цех разделки и ремонта кабеля с металлургическим участком
- Цех изготовления кабеля

ЛОКАЛИЗАЦИЯ ВЫПУСКА КОМПЛЕКТУЮЩИХ УЭЦН И НПК ВНУТРИ ПРЕДПРИЯТИЯ НАХОДИТСЯ НА УРОВНЕ 90%

Имеющиеся испытательные стенды обеспечивают многоступенчатый контроль качества производимого оборудования и кабеля.

Средняя наработка производимых УЭЦН превышает 740 суток.

ПРОИЗВОДСТВЕННЫЕ МОЩНОСТИ ПРЕДПРИЯТИЯ ПОЗВОЛЯЮТ ВЫПУСКАТЬ:

- свыше 500 комплектов УЭЦН в месяц
- свыше 600 километров кабельно-проводниковой продукции

А ТАКЖЕ ОКАЗЫВАТЬ УСЛУГИ ПО :

- сервисному обслуживанию свыше 10 000 скважин
- прокату оборудования для более 5 000 скважин

более

25

лет

Суммарный
технологический
опыт компании

более

1400

человек

Численность
персонала

более

110

тыс. м²

Производственные
площади
предприятия

КИФБП-230(250)

ТУ 27.32.13-011-47520994-2022

Броня из стальной оцинкованной
или нержавеющей ленты

Подушка из ленты нетканого
полотна или стеклоленты

Двухслойная изоляция
из экструдированного фторполимера

Полиимидная пленка

Медная однопроволочная
токопроводящая жила

Особенности конструкции:
Минимальный вес и габариты
в сравнении с оцинкованным кабелем

Теплостойкость: 230 С° (250 С°)

Выпускаемые сечения:
7,8,10,13,16,21,25; 35 мм²

Сохраняет гибкость при температуре: -60 С°
Номинальное напряжение: до 5000В
Напряжение переменного тока частотой: от 30 до 200Гц

КПнБП-120(130)

ТУ 27.32.13-012-47520994-2022

Броня из стальной оцинкованной
или нержавеющей ленты

Подушка из ленты нетканого
полотна или стеклоленты

Двухслойная изоляция
из композиции блоксополимера
пропилена с этиленом

Медная однопроволочная
токопроводящая жила

Теплостойкость 120 С° (130 С°)

Выпускаемые сечения:
7,8,10,13,16,21; 25; 35 мм²

Стойкость к воздействиям температуры: -60 С°.
Номинальное напряжение: 3300В и 4000В
Напряжение переменного тока частотой: от 30 до 200Гц

КИПпБП-125(140)

ТУ 27.32.13-011-47520994-2022

Броня из стальной оцинкованной
или нержавеющей ленты

Подушка из ленты нетканого
полотна или стеклоленты

Блоксополимер
полипропилена O2MK

Полиимидно-фторопластовая
пленка с 50% перекрытием

Медная однопроволочная
токопроводящая жила

Теплостойкость: 125 С° (130 С°)

Выпускаемые сечения:
10,13,16, 21, 25 и 35 мм²

Стойкость к воздействиям температуры: -60 С°
Номинальное напряжение: 3300 и 4000В
Напряжение переменного тока частотой: от 30 до 200Гц

СПКУ

Кабель предназначен для подачи
химических реагентов

Броня из стальной оцинкованной
или нержавеющей ленты

Подушка из ленты нетканого
полотна или стеклоленты

Трубка из нержавеющей стали

Изолированная жила

Теплостойкость 120 С° (130 С°)

Выпускаемые сечения:
10,13,16, 25 мм²

Номинальное напряжение: 3000В
Напряжение переменного тока частотой: от 50 до 75Гц

ТУ 27.32.11-016-47520994-2022



Провод обмоточный теплостойкий с пленочной полиимидно-фторопластовой изоляцией ППИ-У

Полиимидно-фторопластовая пленка

Провод предназначен для намотки статоров погружных маслозаполненных электродвигателей

Медная проволока марки ММ

Теплостойкость 230 С°

Номинальные диаметры: от 1,05 до 3,12 мм²
Стойкость к воздействиям температуры: -60 С°
Пробивное напряжение изоляции провода не менее 12кВ

ТУ 27.32.13-015-47520994-2022

Провод теплостойкий ПВТФИ-230

предназначен для изготовления вывода обмоток погружных электродвигателей

Фторполимер

Полиимидно-фторопластовая пленка

Медные луженые жилы

Теплостойкость 230 С°

Выпускаемые сечения: 1; 1,5; 4, 6, 10, 16 мм²
Стойкость к воздействиям температуры: -45 С°
Номинальное напряжение: до 4500В
Напряжение переменного тока частотой: от 3 до 70Гц

almaz-neft.ru +7(34668) 41 150

ТУ 22.21.21-021-47520994-2022



Трубка капиллярная бронированная АТКПпБ-120

Трубка предназначена для подачи реагентов
на прием погружных насосов

Броня из стальной оцинкованной
или нержавеющей ленты

Подушка из ленты нетканого
полотна или стеклоленты

Композиция блоксополимера
пропилена с этиленом

Теплостойкость 120 (130) С°
Стойкость к воздействиям температуры: -40 С°

5 мм

Кабельная система нагрева скважин

СН-Пп 2x10
СН-Пп 2x16

Блоксополимер
полипропилена

Выпускаемые сечения: 10 и 16 мм²

ТУ 27.32.13-022-47520994-2022

Медная проволока

Теплостойкость 120 С°
Стойкость к воздействиям температуры: -40 С°

almaz-neft.ru +7(34668) 41 150

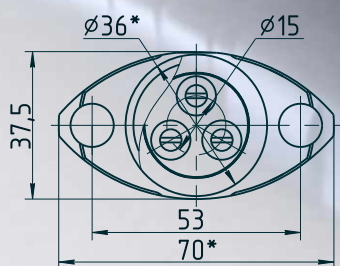
ТУ 27.32.13-014-47520994-2022



Кабельная муфта исполнение 04

Кабельная муфта разборная

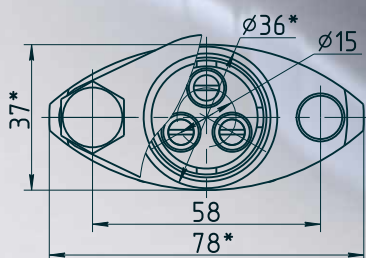
Применяется в составе кабельной линии для трехфазного электрического тока к погружным электродвигателям отечественного производства ВЭД-Я-МЗВ5 (3 габарит)



Кабельная муфта исполнение 01

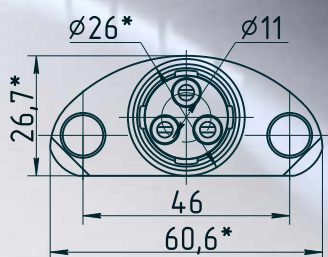
Кабельная муфта разборная

Применяется в составе кабельной линии к погружным электродвигателям отечественного производства: ПЭД-Я-103 (5 габарит)
ПЭД-Я-117 (5А габарит)
ПЭД-Я-130 (6 габарит)



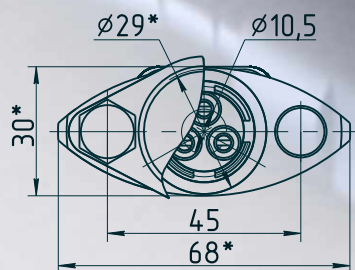
Кабельная муфта исполнение 05

Кабельная муфта разборная, с радиально-торцевым уплотнением
Применяется в составе кабельной линии для трехфазного электрического тока к погружным электродвигателям отечественного производства ВЭД-Я-81М2В5 (2А габарит)



Кабельная муфта исполнение 03

Кабельная муфта разборная, малогабаритная
Применяется в составе кабельной линии для подачи трехфазного электрического тока к погружным электродвигателям отечественного производства ПЭД-Я-100 (4А габарит)



+7(34668) 41 150
almaz-neft.ru

